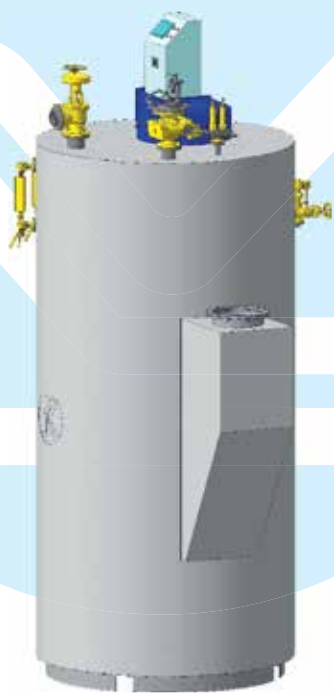


Котлоагрегаты автоматизированные водотрубные типа КВВ



Котлоагрегаты автоматизированные водотрубные типа КВВ предназначены для выработки насыщенного пара и устанавливаются на судах различных классов и назначений неограниченного района плавания.

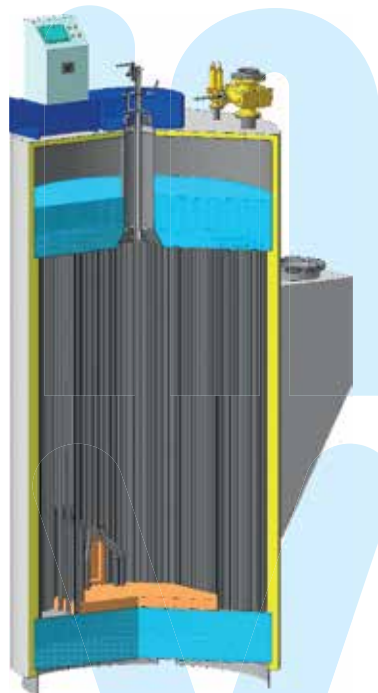
Котлы соответствуют требованиям Правил Российского Морского Регистра судоходства и удовлетворяют требованиям для судов со знаком автоматизации AUT1 или AUT2.

Котлоагрегаты укомплектованы аппаратурой управления, защиты и сигнализации, которая обеспечивает непрерывную работу во всем диапазоне изменения нагрузок от 0 до 100% в условиях безвахтенного обслуживания и без нарушения снабжения потребителей паром.

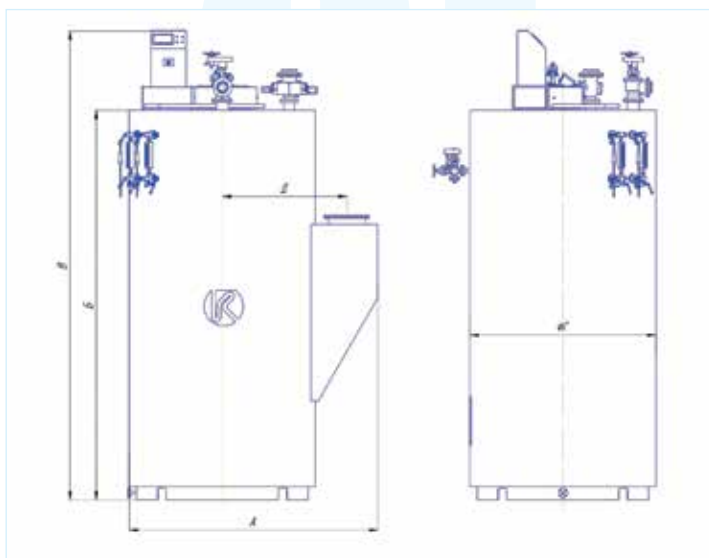
В комплект поставки котлоагрегата входят:

- водотрубный котел, смонтированный на опорной раме, с арматурой, аппаратурой управления, приборами теплоконтроля;
- горелочное устройство;
- быстрозапорная топливная комбинация;
- питательные и топливные насосы, вентилятор;
- одиночный комплект запасных частей, инструмента и принадлежностей;
- комплект эксплуатационной документации.

В качестве топлива используется жидкое (дизельное, мазут), а также газообразное топливо.



Основные параметры и габариты котлоагрегатов типа КВВ



Наименование		КВВ 8	КВВ 10	КВВ 15	КВВ 20	КВВ 25	КВВ 30	КВВ 35	КВВ 40
Паропроизводительность	кг/ч	8000	10000	15000	20000	25000	30000	35000	40000
Давление пара в котле	МПа	0,7-1,8							
Расход дизельного топлива	кг/ч	555	698	1050	1386	1752	2092	2400	2750
КПД котла, не менее	%	88,0							
Размеры, мм	А	3540	3640	4140	4500	4700	5000	5300	5500
	Б	5600	6000	6200	6500	7200	7400	7300	8000
	В	6900	7300	7500	7800	8500	8900	8800	9500
	Г	2650	2650	3050	3200	3400	3600	3900	3900
	Д	1770	1820	2060	2250	2350	2500	2650	2750